

【日本一の星空】長野県阿智村 日本初の新エンターテインメントサービス

『AR ナイトウォーク「Star Fragment ～星のかけら～」』を、星空鑑賞施設「日本一の星空 浪合パーク」でスタート

AR スマートグラスでいつでも星空鑑賞会！

日本一の星空「長野県阿智村」の、株式会社阿智昼神観光局（代表取締役社長：白澤裕次）は、セイコーエプソン株式会社、株式会社クレステック、国際航業株式会社、株式会社システム・サイエンスとの5社共同で、2021年7月より、ARグラスと高精度位置測位システムを活用した日本初の新エンターテインメントサービスとなる、星空鑑賞コンテンツ『AR ナイトウォーク「Star Fragment ～星のかけら～」』をスタートいたします。



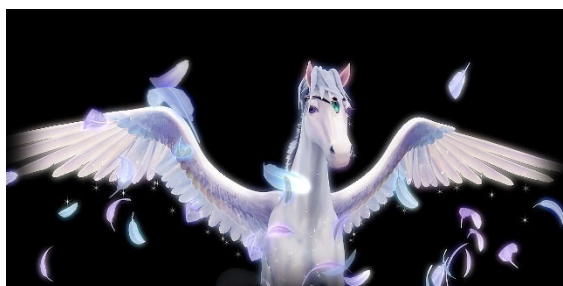
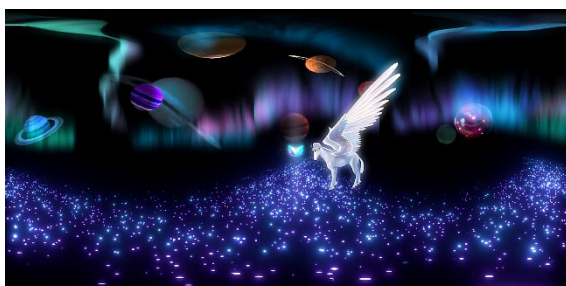
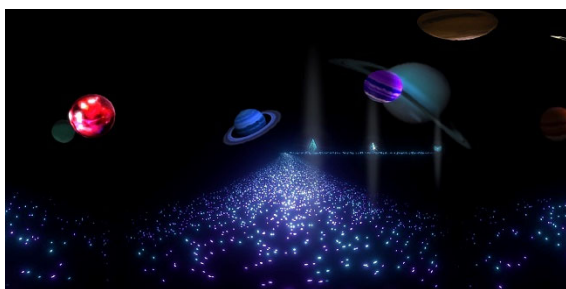
「日本一の星空 浪合パーク」は、標高1,200mの山間に位置し、星空観賞に適した場所です。環境省が実施する全国星空継続観察で、「星の観察に適していた場所」の第一位（平成18年）に選ばれた聖地で美しい星空をお楽しみいただけます。パーク内には、星空鑑賞会、各種イベントを行う芝生の広場、安全、快適に星空撮影、天体観測が出来るプライベートデッキ、多様な星空鑑賞を楽しめるコンテンツ、展示会やワークショップを行うホール、より快適に星空観賞を行う為のグッズを揃えた、ショップとレンタルショップを備えた、星空を楽しむことができる施設です。

このたび、2021年7月より、ARグラスと高精度位置測位システムを活用した日本初のエンターテインメントサービスとなる、星空鑑賞コンテンツ『AR ナイトウォーク「Star Fragment ～星のかけら～」』をスタートいたします。

AR（拡張現実）、高精度位置測位システム、星空解説アプリケーションを組み合わせる事で、本来の場所に映像を重畳。現実とデジタルの融合により、現実を超える体験を演出する日本初の新エンターテインメントサービスです。

『AR ナイトウォーク「Star Fragment ～星のかけら～」』概要

高精度位置情報システム「Quuppa」により、実際の星空とARグラスの星空が融合。浪合パークの遊歩道をEPSON ARスマートグラス「MOVERIO」をかけながら冒険をし、最後にビューイングエリアにて星空解説アプリケーション「癒し星」で星空鑑賞。第一弾は、星のかけらを探して願いをかなえるストーリー「ペガサスの落とし物」。キャラクターデザインには、豊富な天文知識と卓越したアートセンスで、国内をはじめ世界の人々を魅了する、宇宙と神話の世界を描くアーティスト、KAGAYA氏。楽曲提供には、透明感のある声に詩をのせ、囁くように語るように聴く人を包み込む歌声を持つシンガーソングライター、illy（イリィ）氏。実在する日本一の星空の下、ARグラスを使用して、リアルとバーチャルが織りなす幻想的な空間の中、星空体験をお楽しみいただけます。



■開催期間

通年開催 ※貸切イベント等での閉館日有り。公式 Web 営業カレンダーをご確認ください。

■開催時間

18:00-22:00 受付

18:00-23:00 利用可能時間（所要時間：1回 約 30分）

■料金

高校生以上 1,000 円／小中学生 500 円／未就学児 無料

■定員

20 名

■予約

事前予約制 ホームページ（予約フォーム）もしくは、お電話にてご予約ください。

ホームページ：<https://namiai-park.com/event/ar-nightwalk/> TEL：0265-48-8555

■その他

雨天・曇天時でも、AR（拡張現実）により 雲の向こう側にある星空を体験できます。

■企画協力

セイコーエプソン株式会社【企画・スマートグラス提供】

株式会社クレストック【コンテンツ制作】

国際航業株式会社【測位システム提供】

株式会社システム・サイエンス【星座表示システム・星座アプリ提供】

KAGAYA（プラネタリウム映像クリエイター、星空写真家）【キャラクターデザイン】

illy「（シンガーソングライター）【楽曲提供】

■楽曲情報

illy「流星」

illy「Linnunrata～リンヌンラタ～」

illy「Twinkle」

<ARスマートグラス「MOVERIO（モベリオ）」>



メガネのようにかけるだけで大画面映像を楽しめる、シースルータイプ・両眼のスマートグラスです。新たにエプソン独自のシリコン OLED（有機 EL）ディスプレイを採用し、映像はより美しく、ヘッドセットは可動式テンブル構造により装着性に優れ、動画配信サービスやお持ちの映像コンテンツなどの 3D 動画や 360°動画をいつでもどこでも大画面で視聴することができます。視聴だけじゃない体験できる映像へ。モベリオで、楽しみは大きくひろがります。最適な場所を精度良く検知し導く頭部センサー付き AR グラス

■AR スマートグラス「MOVERIO（モベリオ）」 WEB サイト <https://www.epson.jp/products/moverio/bt350special/>

<高精度位置測位システム「Quuppa（クープ）」>

Quuppa

Quuppa（クープ）：「Quuppa Intelligent Locating System™」

Quuppa Intelligent Locating System™は、Bluetooth®無線技術ベースで高精度測位（最高 10cm）に対応する測位システムです。（※通常の GPS による測位：最高で 3m レベル）専用タグのほか、スマートフォン、各種 BLE センサーにも対応し、幅広い用途に活用可能です。

国際航業は、Quuppa Oy 社より「Premium Partner（プレミアムパートナー）」(<https://www.quuppa.com/solution-partners/>)に認定された国内唯一の製品代理店（付加価値再販売契約）です。

■高精度位置測位システム「Quuppa（クープ）」 WEB サイト <https://biz.kkc.co.jp/software/lbs/quuppa/>

<星空解説アプリケーション「癒し星（いやしぼし）」>



「癒し星」は、スマートグラス内に星座線/星座絵を AR 表示し、実際の星座と重ね合わせることで、夜空に星座絵が浮かび上がるように星空観測を楽しむことができます。実際の星表データを元に肉眼では見えにくい 6 等級までの星を表示可能です。未来～過去へ時代や時間を遡って星空を鑑賞できます。また、季節ごとの解説ナレーションを収録しており、星座にまつわる物語を音声で楽しむことができます。癒し星とスマートグラスのレンタルをセットにした星空観測会ソリューションを展開しています。

- 星空解説アプリケーション「癒し星（いやしぼし）」 WEB サイト <https://s-science.co.jp/solution/healing-star/>
- 星空解説アプリケーション「癒し星（いやしぼし）」 紹介動画 <https://www.youtube.com/watch?v=sfdddC3vls4&t=2s>

EPSON

EXCEED YOUR VISION

<セイコーエプソン株式会社>

長野県諏訪市に本社を置く情報関連機器、精密機器のメーカー。インクジェットプリンターやプリンターや、プロジェクターをはじめとする、情報関連機器、産業用ロボット、ウェアラブル機器、ウオッチ、各種電子デバイスなどの開発、製造、販売を世界各地で行っています。

- セイコーエプソン株式会社 WEB サイト <http://www.epson.jp/>



<株式会社クレステック>

国内 13 拠点、海外 10 か国 18 拠点(子会社含む)とネットワークを構築し、企業の新製品に添付する取扱説明書及びメカニック向けの修理マニュアル等のライティングから、イラスト作成、データ組版、翻訳、印刷等のドキュメンテーション作成などのサービスを世界規模で展開しています。

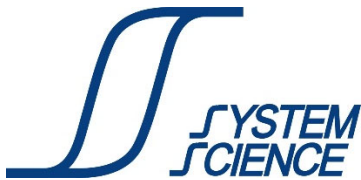
- 株式会社クレステック WEB サイト <http://www.crestec.co.jp/>



<国際航業株式会社>

1947年に航空測量で創業。空間情報技術を駆使した国土保全、防災・減災、社会インフラ整備、環境保全、再生可能エネルギー分野などで技術サービスを提供。空間情報のリーディングカンパニーとして、センシング技術のノウハウ、GISを利用した解析力・分析力をベースに、屋内外位置情報サービスの普及・推進に取り組んでいます。

- 国際航業株式会社 WEB サイト <https://www.kkc.co.jp/>



<株式会社システム・サイエンス>

東京都新宿区に本社を置き、札幌や大阪、福岡などの国内7拠点で「人のために人が創る」の基本理念に、通信・制御系やWeb・オープン・汎用系、組み込み系のソフトウェア開発事業や受付代行ロボット、AR関連ソリューションの開発・販売を展開しています。

■株式会社システム・サイエンス WEB サイト <https://www.s-science.co.jp/>



<KAGAYA>

豊富な天文知識と卓越したアートセンスで、宇宙と神話の世界を描くアーティスト。プラネタリウム番組「銀河鉄道の夜」が全国で上映され観覧者数100万人を超える大ヒット。一方で写真家としても人気を博し、写真集『星月夜への招待』『天空讃歌』『悠久の宙』『星と海の楽園』『天空への願い』、フォトエッセイ集『一瞬の宇宙』を刊行。写真を投稿発表するTwitterのフォロワーは75万人を超える。

天文普及とアーティストとしての功績をたたえられ、小惑星11949番はkagayayutaka（カガヤユタカ）と命名されている。

■KAGAYA WEB サイト <http://www.kagayastudio.com>

■KAGAYA Twitter https://twitter.com/KAGAYA_11949

■KAGAYA Instagram <https://www.instagram.com/kagaya11949/>



<illy (イリィ) >

奈良生まれのシンガーソングライター・女優。

透明感のある声に詩をのせ、囁くように語るように聴く人を包み込む歌声。

相反する、癒しと力強さを持ち合わせた歌い手でもある。

ミュージシャンプリ OSAKA ネット投票で堂々の一位を獲得。日本を飛び越え、上海の一億人以上が見ているといわれるTV「SMG-TV」に出演し日本語と北京語、上海語で歌い、賞賛を浴び、その後も日本中や海外の様々な場所で歌旅を続けている。

現在、88星座に1曲ずつ書く「星空シリーズ」を鋭意製作中。

- illy WEB サイト <http://www.illy-web.com/>
- illy Twitter <https://twitter.com/illy0430>
- illy Instagram <https://www.instagram.com/illy0430/>



<長野県阿智村>

阿智村は、長野県の南端にあり、「昼神温泉」と「花桃の里」で知られる、山あいの静かな村です。昭和 48 年に湧出した昼神温泉は「アルカリ性単純硫黄泉」pH=9.7 のとろとした滑らかなお湯はまるであたたかな化粧水に浸かっている様。つるつるすべすべの肌触りになることから 『美肌の湯』 とも呼ばれています。また、阿智村は環境省が実施した全国星空継続観察で「星の観察に適していた場所」の第一位（平成 18 年）に認定されています。

- スタービレッジ阿智誘客促進協議会 WEB サイト <http://sva.jp/>
- 株式会社阿智昼神観光局 WEB サイト <http://hirugamionsen.jp/>



<日本一の星空 浪合パーク>

「日本一の星空 浪合パーク」は、標高 1,200m の山間に位置し、星空観賞に適した場所です。環境省が実施する全国星空継続観察で、「星の観察に適していた場所」の第一位（平成 18 年）に選ばれた聖地で美しい星空をお楽しみいただけます。パーク内には、星空観賞会、各種イベントを行う芝生の広場、安全、快適に星空撮影、天体観測が出来るプライベートデッキ、多様な星空鑑賞を楽しめるコンテンツ、展示会やワークショップを行うホール、より快適に星空観賞を行う為のグッズを揃えた、ショップとレンタルショップを備えた、星空を楽しむことができる施設です。2019 年度グッドデザイン賞受賞。

- 日本一の星空 浪合パーク WEB サイト <https://namiai-park.com/>