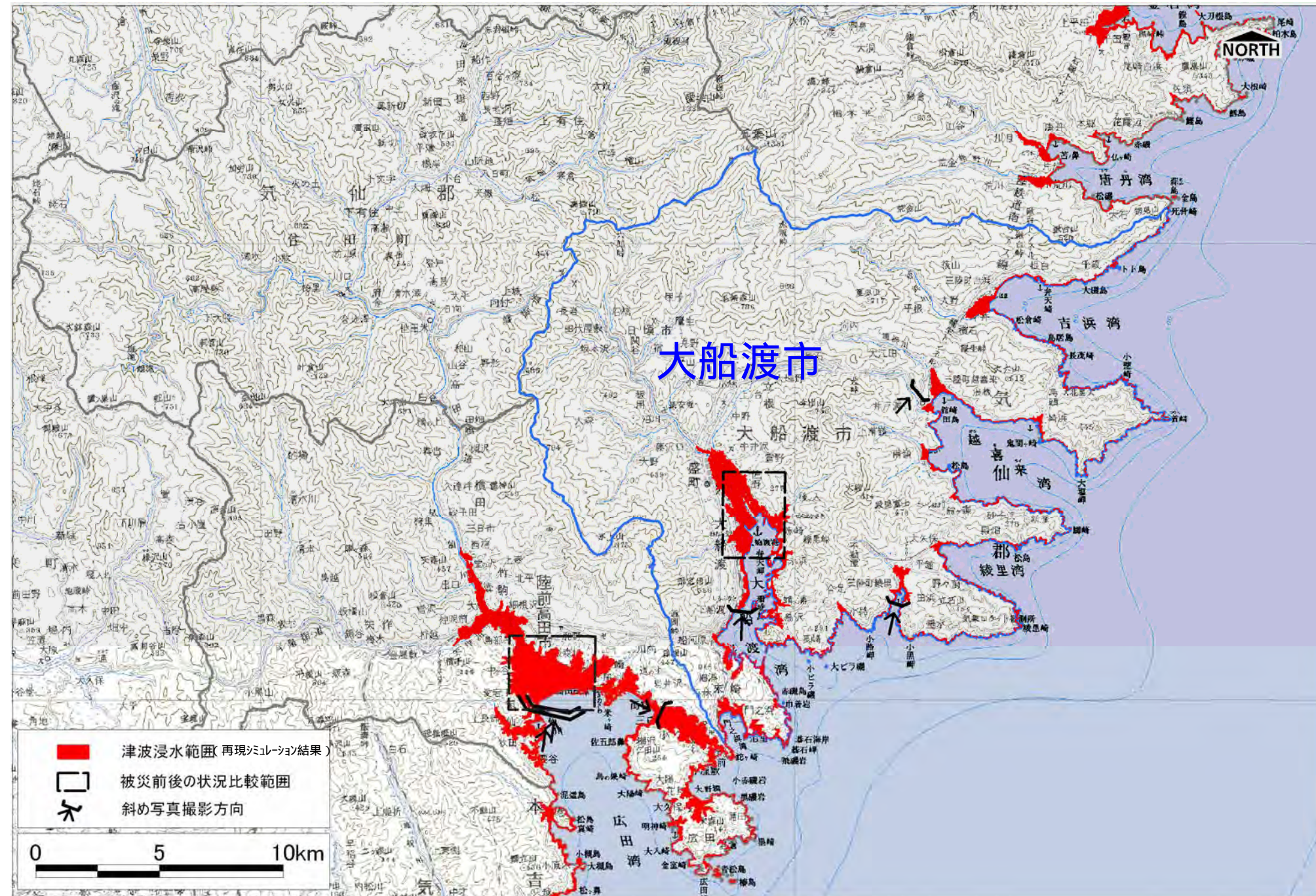


平成 23 年（2011 年）東北地方太平洋沖地震に伴う 津波被害の状況

1. 岩手県 大船渡市	1
(1) 被災前後の比較図	2
(2) 斜め写真：越喜来地区（おきらいちく）、綾里地区（りょうりちく）、下船渡地区（しもふなとちく）	3
2. 岩手県 陸前高田市	6
(1) 被災前後の比較図	7
(2) 斜め写真：高田松原（たかたまつばら）、小友地区（おともちく）	8
3. 宮城県 気仙沼市	11
(1) 被災前後の比較図	12
(2) 斜め写真：鹿折唐桑駅（ししおりからくわえき）周辺、川口町（かわぐちちょう）、浪板地区（なみいたちく）	13
4. 宮城県 石巻市	16
(1) 被災前後の比較図	17
(2) 斜め写真：南浜町（みなみはまちょう）	19
5. 福島県 新地町	21
(1) 被災前後の比較図	22
6. 福島県 相馬市	23
(1) 被災前後の比較図	24
7. 福島県 南相馬市	25
(1) 被災前後の比較図	26

1.岩手県大船渡市



平成23年(2011年)東北地方太平洋沖地震 大船渡市

被災前

平成17年



大船渡市撮影

被災後

平成23年3月12日



国土地理院撮影

凡例

津波浸水範囲
(航空写真判読結果)



国際航業株式会社提供

大船渡市・越喜来地区（おおふなとし・おきらいちく）



国際航業株式会社提供

大船渡市・綾里地区（おおふなとし・りょうりちく）



国際航業株式会社提供

大船渡市・下船渡地区（おおふなとし・しもふなとちく）

2.岩手県陸前高田市



平成23年(2011年)東北地方太平洋沖地震 陸前高田市

被災前

平成20年

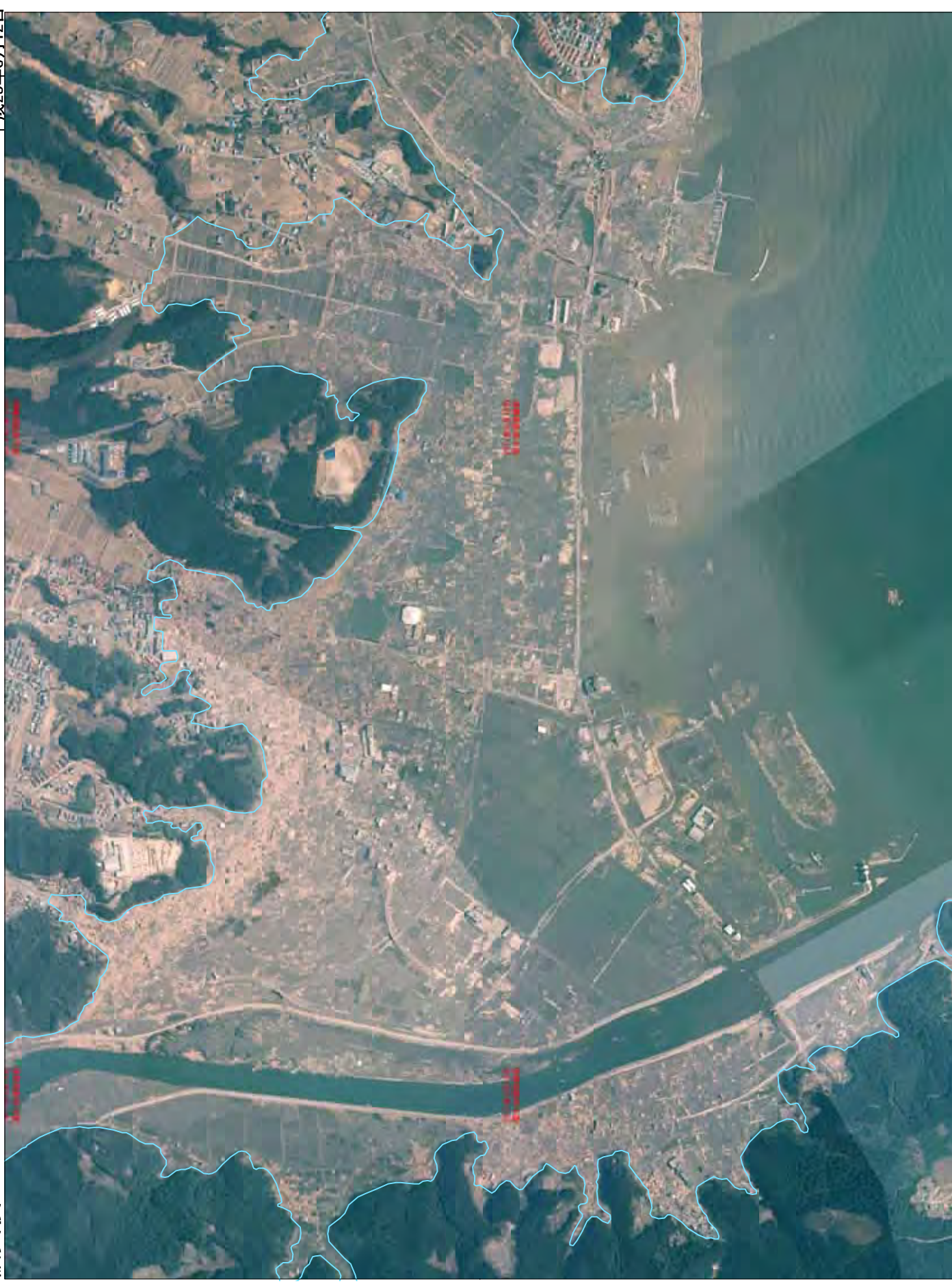


凡例

津波浸水範囲
(航空写真判読結果)

被災後

陸前高田市作成
平成23年3月12日



国際航業株式会社

0 250 500 1,000

国土地理院撮影



国際航業株式会社提供

陸前高田市・高田松原（りくぜんたかたし・たかたまつばら）



国際航業株式会社提供

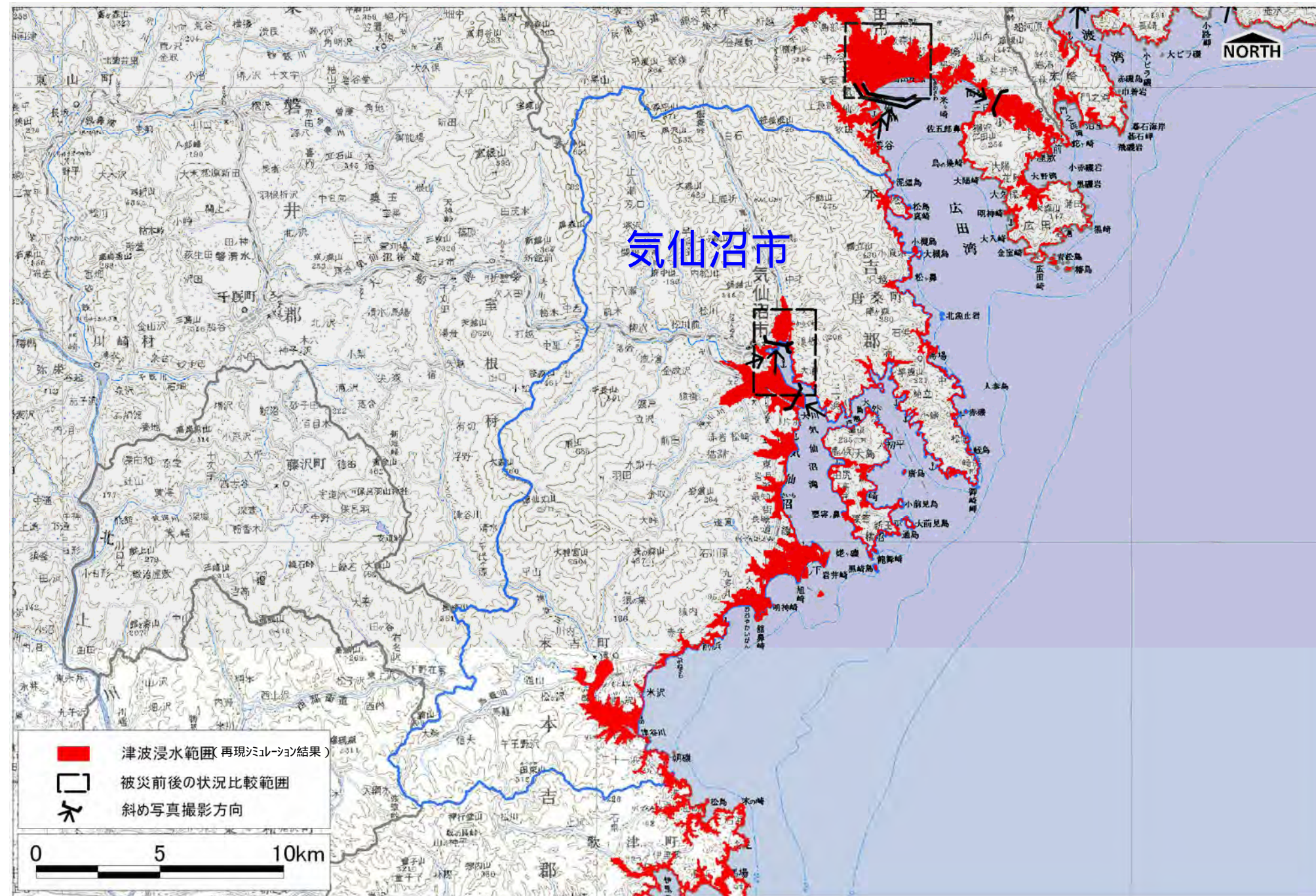
陸前高田市・高田松原（りくぜんたかたし・たかたまつばら）



国際航業株式会社提供

陸前高田市・小友地区（りくぜんたかたし・おともちく）

3.宮城県気仙沼市



平成23年(2011年)東北地方太平洋沖地震 気仙沼市

被災前

平成19年4-6月、平成21年5月



国際航業株式会社撮影

被災後

平成23年3月12日



国土地理院撮影

凡例
津波浸水範囲
(航空写真判読結果)



国際航業株式会社提供

気仙沼市・鹿折唐桑駅周辺（けせんぬまし・ししおりからくわえきしゅうへん）



国際航業株式会社提供

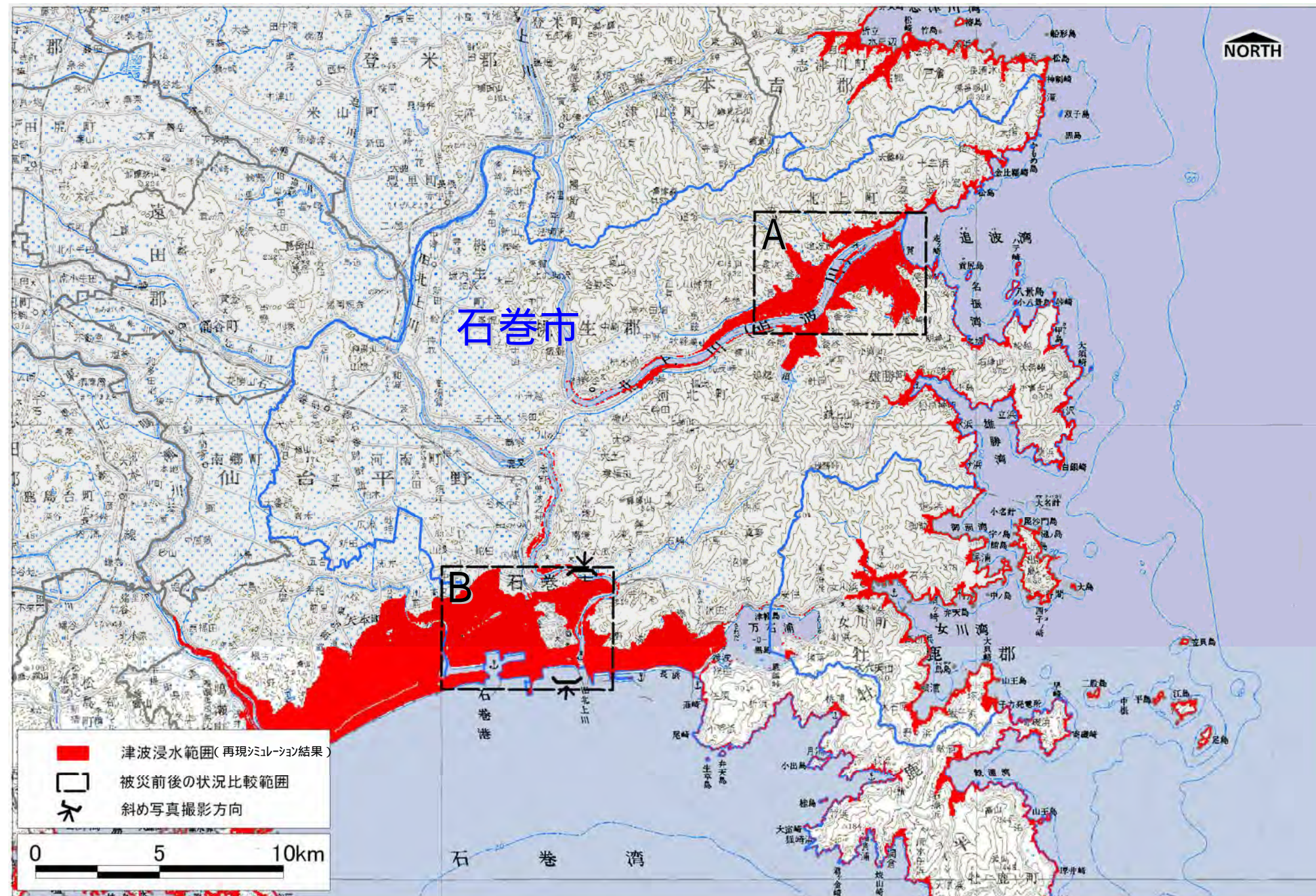
気仙沼市・川口町（けせんぬまし・かわぐちちょう）



国際航業株式会社提供

気仙沼市・浪板地区（けせんぬまし・なみいたちく）

4.宮城県石巻市



平成23年(2011年)東北地方太平洋沖地震 石巻市

被災前

平成21-22年



A

凡例

津波浸水範囲
(航空写真判読結果)

石巻市撮影

被災後

平成23年3月12、19日



国土地理院撮影



国際航業株式会社提供

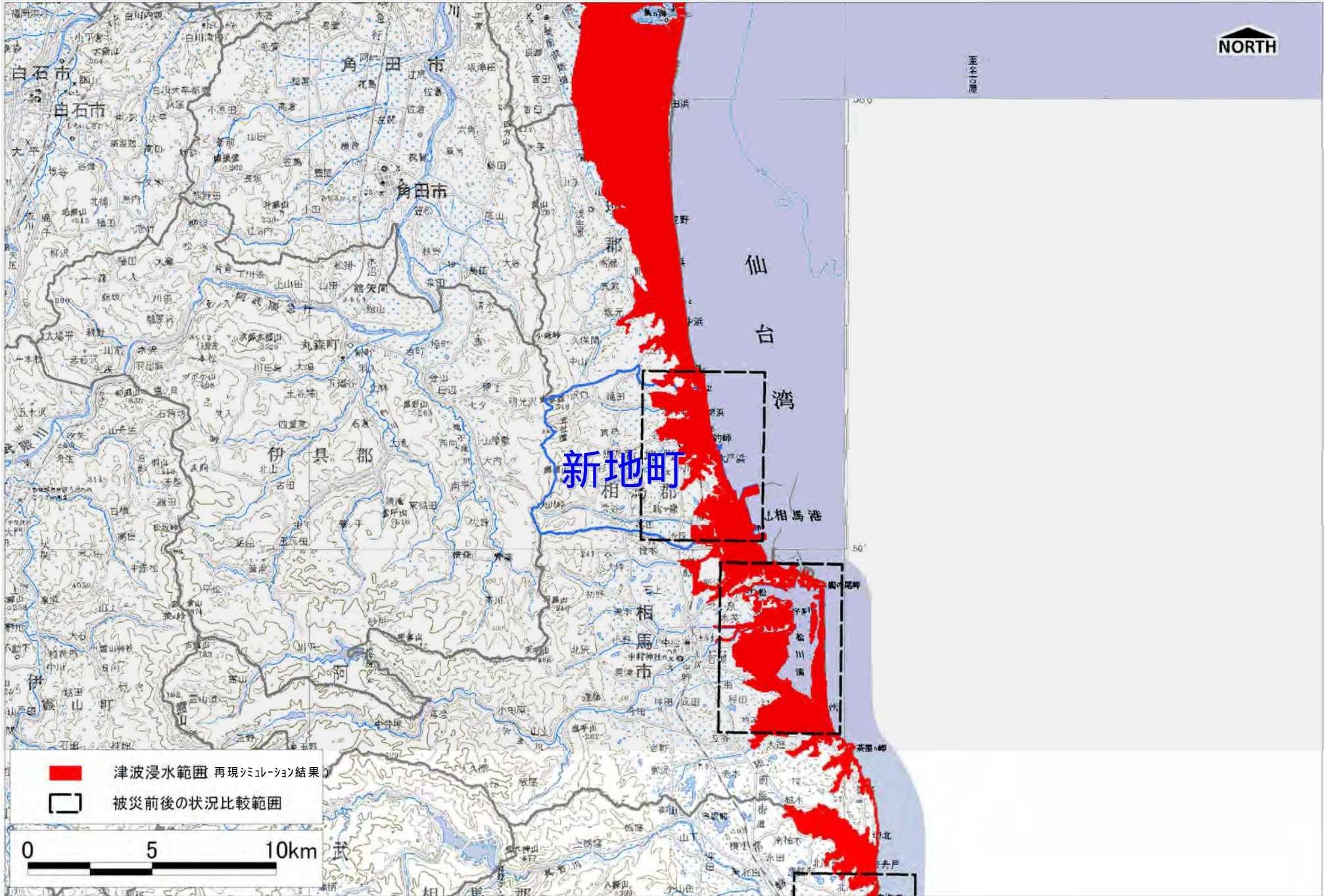
石巻市・南浜町（いしのまきし・みなみはまちょう）



国際航業株式会社提供

石巻市・南浜町（いしのまきし・みなみはまちょう）

5.福島県新地町



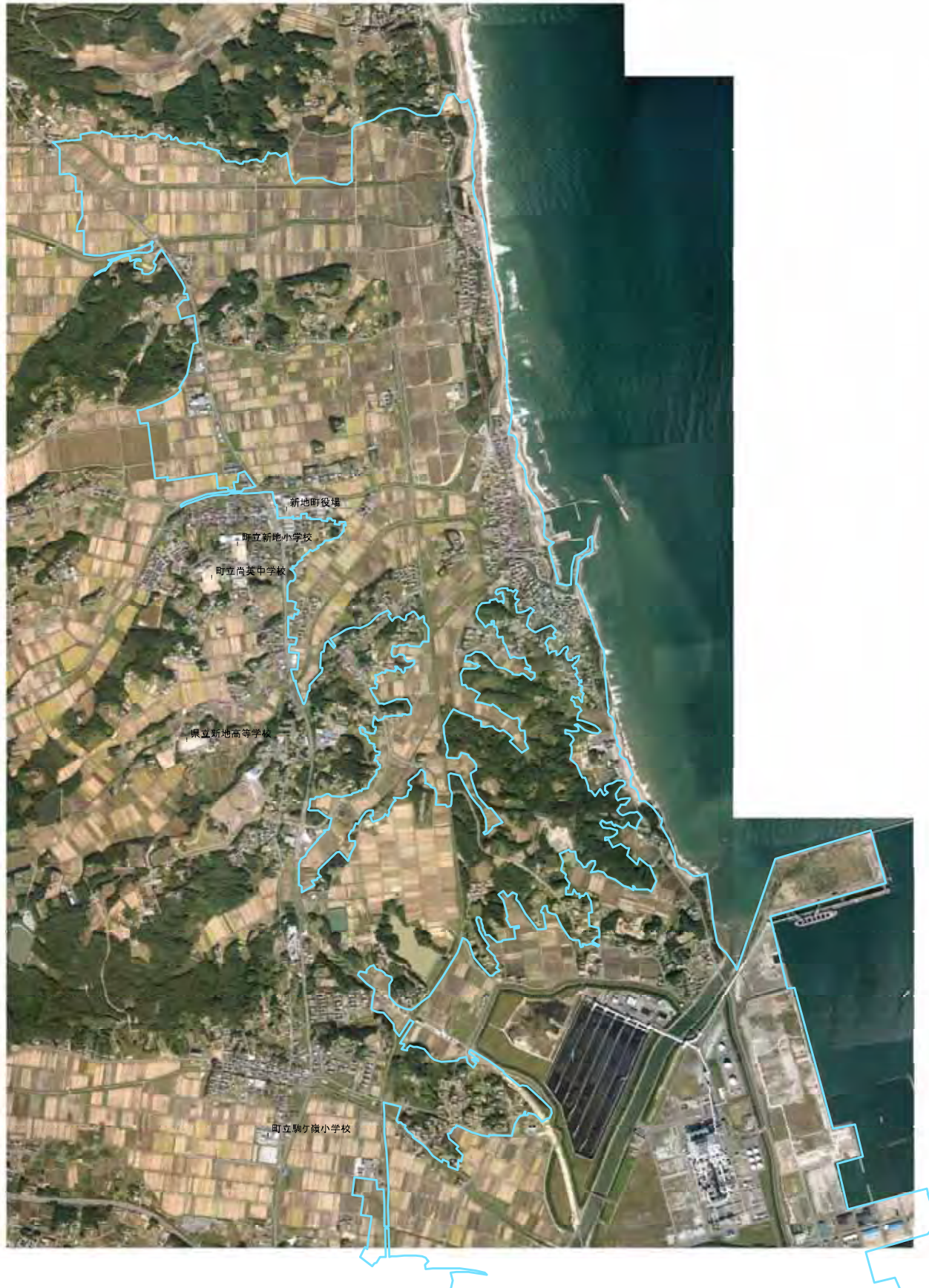
平成23年(2011年)東北地方太平洋沖地震 新地町

被災前

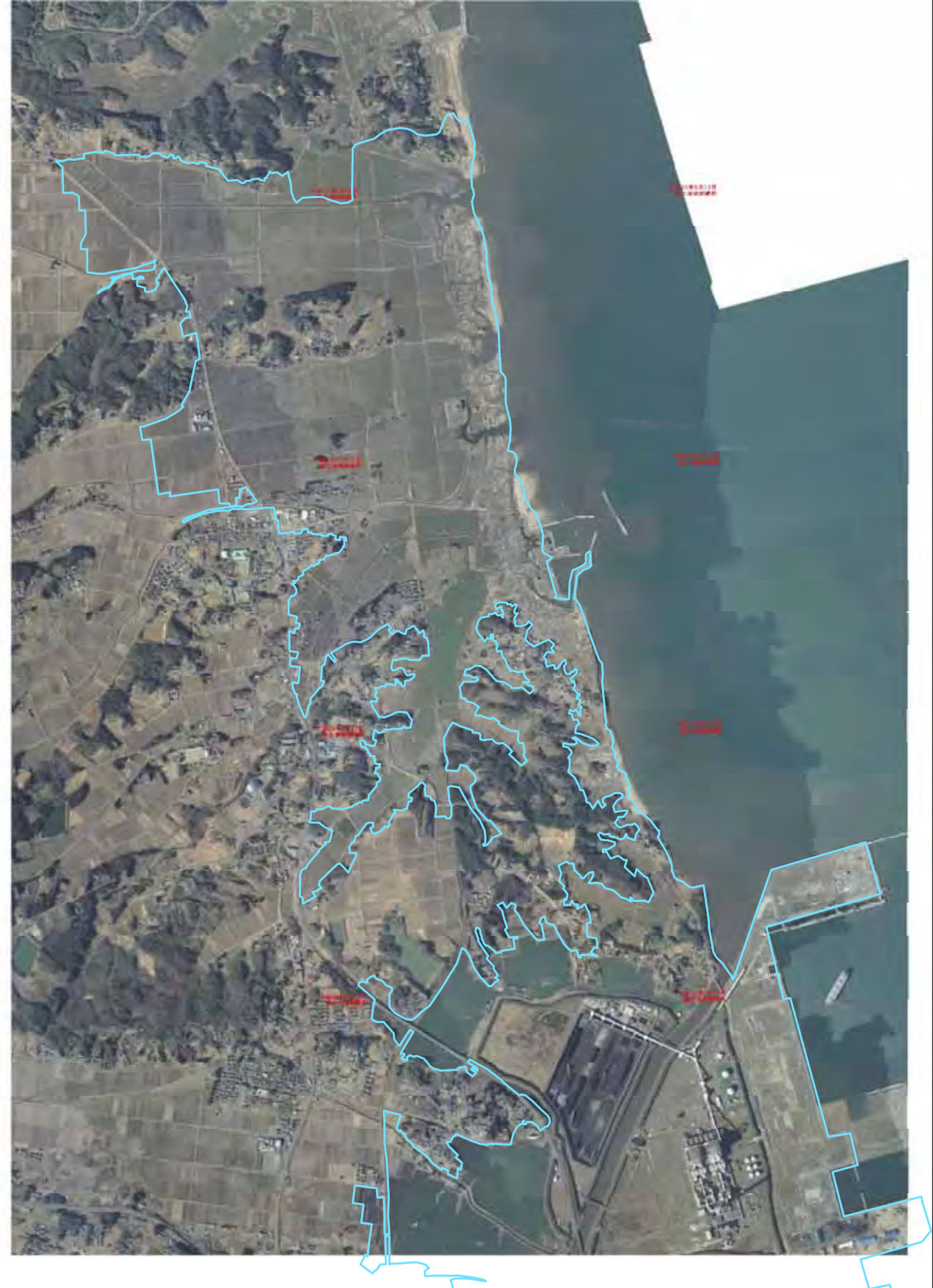
平成18年11月

被災後

平成23年3月12日



国際航業株式会社撮影

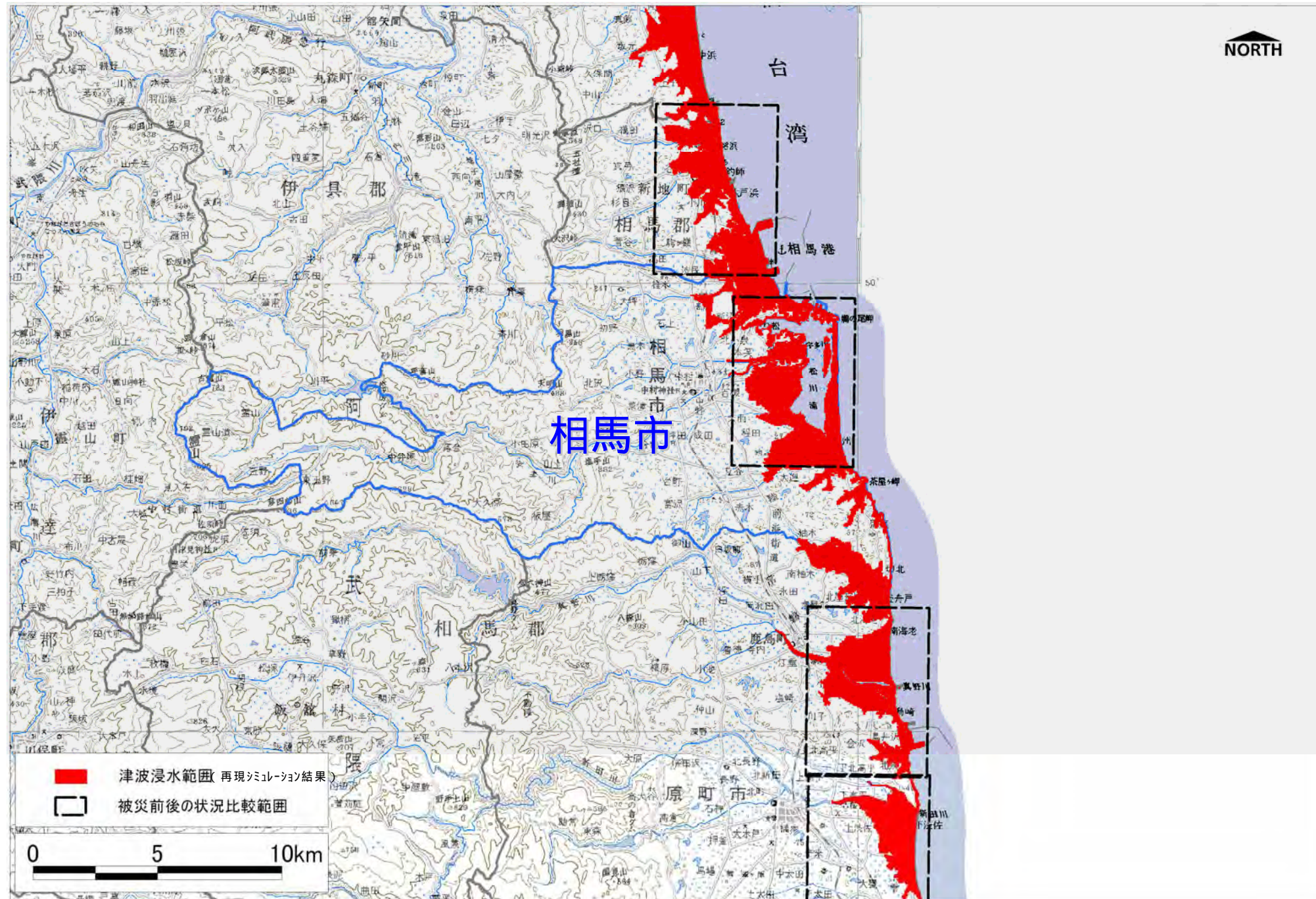


国土地理院撮影

凡例

津波浸水範囲
(航空写真判読結果)

6.福島県相馬市



平成23年(2011年)東北地方太平洋沖地震 相馬市

被災前

平成18年11月



国際航業株式会社撮影

被災後

平成23年3月12日

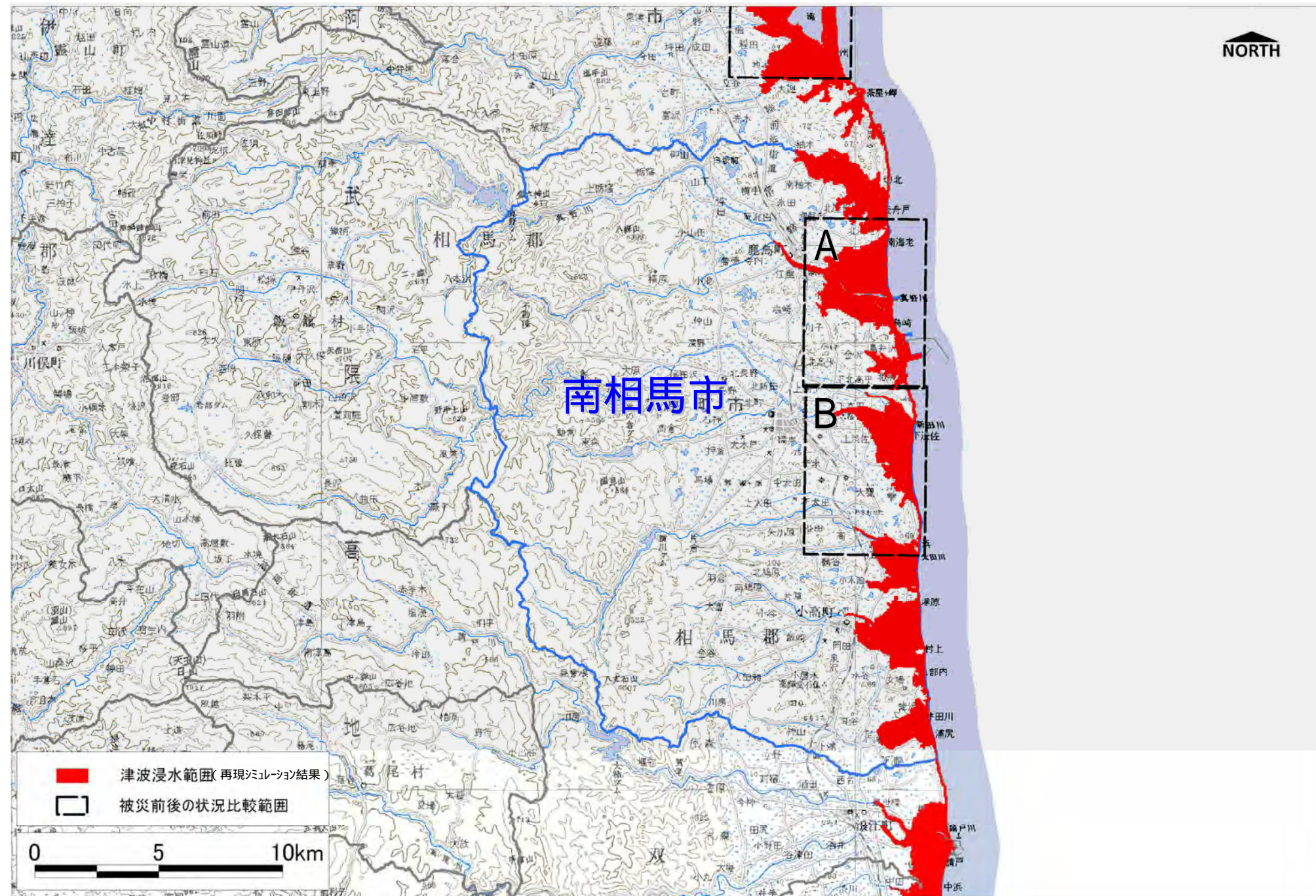


国土地理院撮影

凡例

津波浸水範囲
(航空写真判読結果)

7.福島県南相馬市



平成23年(2011年)東北地方太平洋沖地震 南相馬市

被災前

平成18年11月



国際航業株式会社撮影

被災後

平成23年3月12日



国土地理院撮影

A

凡例

津波浸水範囲
(航空写真判読結果)

平成23年(2011年)東北地方太平洋沖地震 南相馬市

被災前

平成18年11月



国際航業株式会社撮影

被災後

平成23年3月12日



国土地理院撮影

B

凡例

津波浸水範囲
(航空写真判読結果)