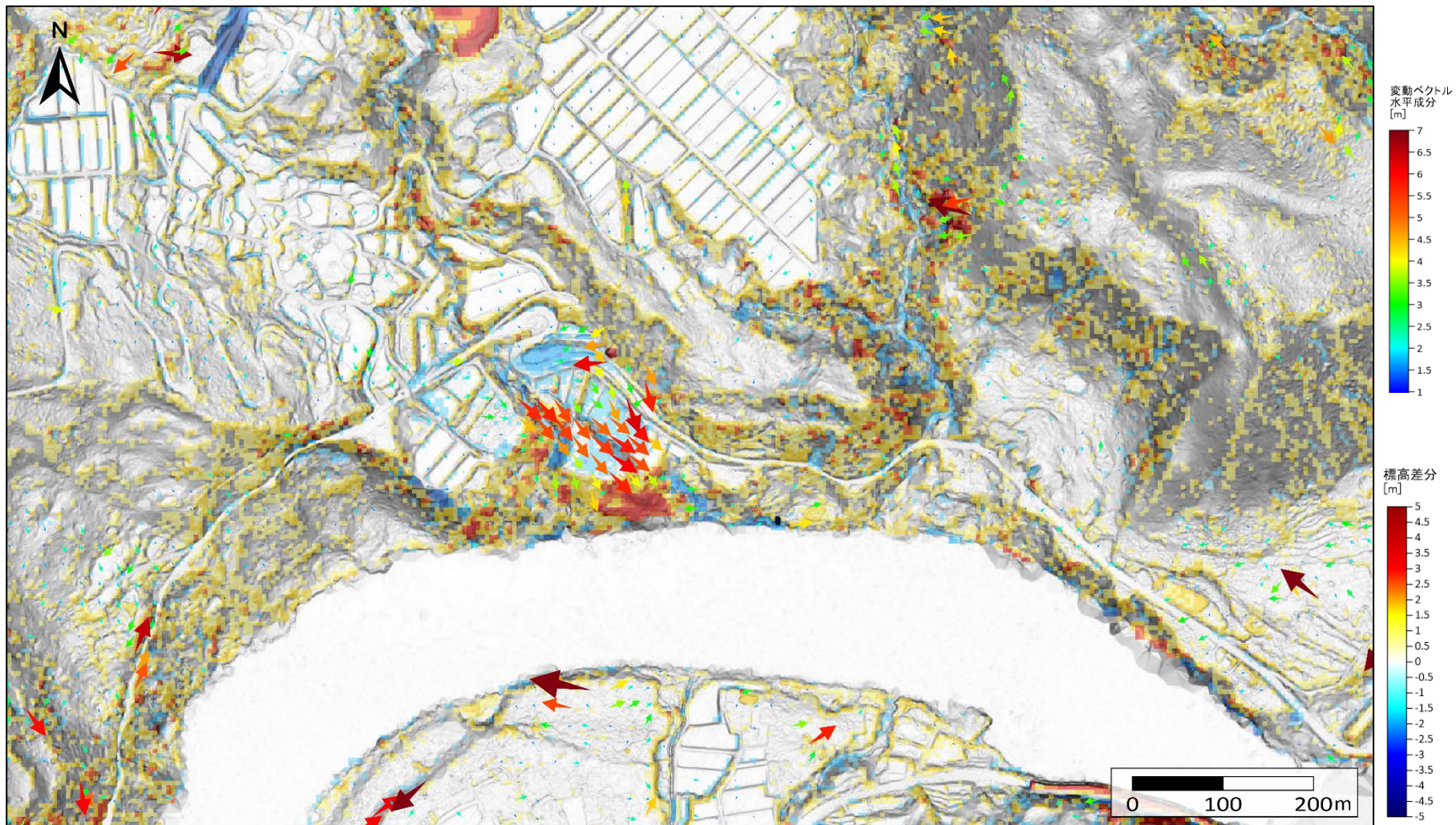




変動ベクトル解析(3D-GIV)+DEM差分解析 結果

(2018/6/2計測航空レーザDEMおよび国土地理院5mメッシュ標高データを使用)



注) 災害前DEMは東北地方太平洋沖地震前の標高モデルのため変動ベクトル解析(3D-GIV)とDEM差分解析は地震に伴う広域地盤変位量を補正しています。解析結果には、国土地理院データ計測後から2018年6月2日までのすべての変動を含みます。またレーザデータごとの品質の違いに基づく局所的なノイズデータを含みます。