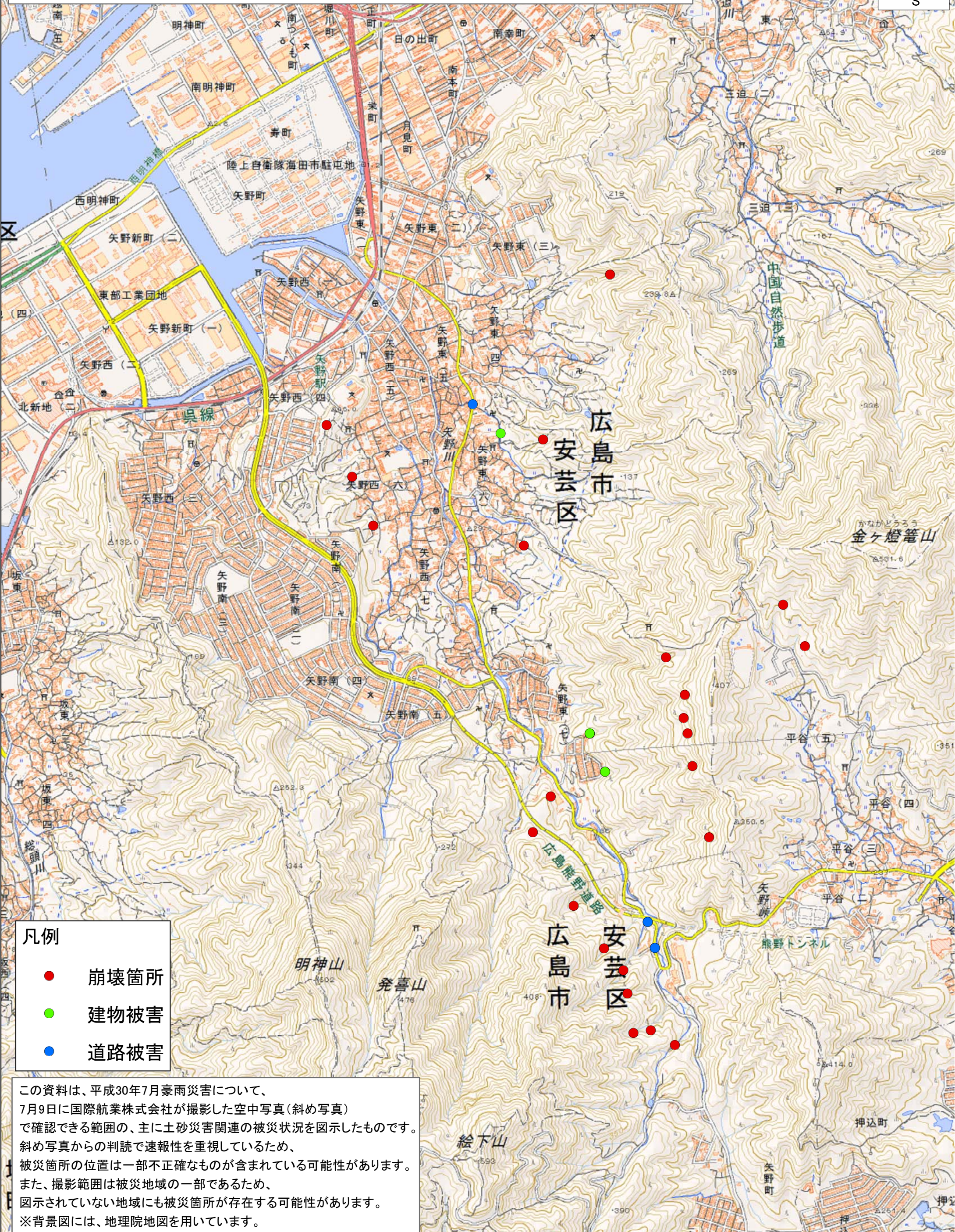


平成30年7月豪雨災害 斜め写真の判読による被災状況（180711速報版）
 ー広島県広島市安芸区ー



- 凡例
- 崩壊箇所
 - 建物被害
 - 道路被害

この資料は、平成30年7月豪雨災害について、7月9日に国際航業株式会社が撮影した空中写真(斜め写真)で確認できる範囲の、主に土砂災害関連の被災状況を図示したものです。斜め写真からの判読で速報性を重視しているため、被災箇所の位置は一部不正確なものが含まれている可能性があります。また、撮影範囲は被災地域の一部であるため、図示されていない地域にも被災箇所が存在する可能性があります。※背景図には、地理院地図を用いています。

0 0.25 0.5 1 km