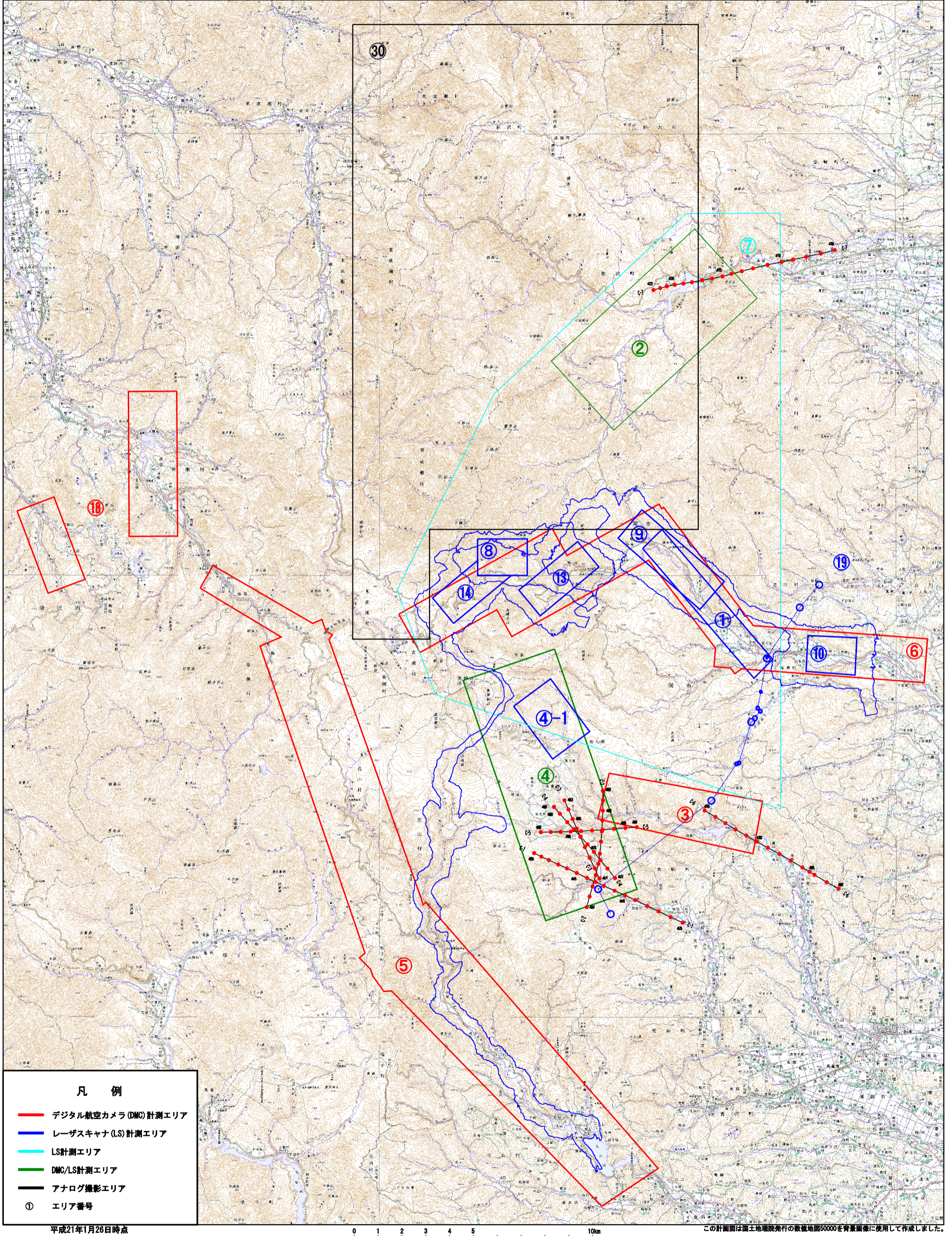


平成20年 岩手・宮城内陸地震 撮影・計測エリア図



凡例

- デジタル航空カメラ(DMC)計測エリア
- レーザスキャナ(LS)計測エリア
- LS計測エリア
- DMC/LS計測エリア
- アナログ撮影エリア
- ① エリア番号

平成21年1月26日時点

0 1 2 3 4 5 10km

この計測図は国土院発行の数値地図50000を背景画像に使用して作成しました。