

青海川駅付近での土砂崩れ 地区における航空レーザ測量データ事例 (速報版)

航空レーザ計測実施日: 2007年7月24日

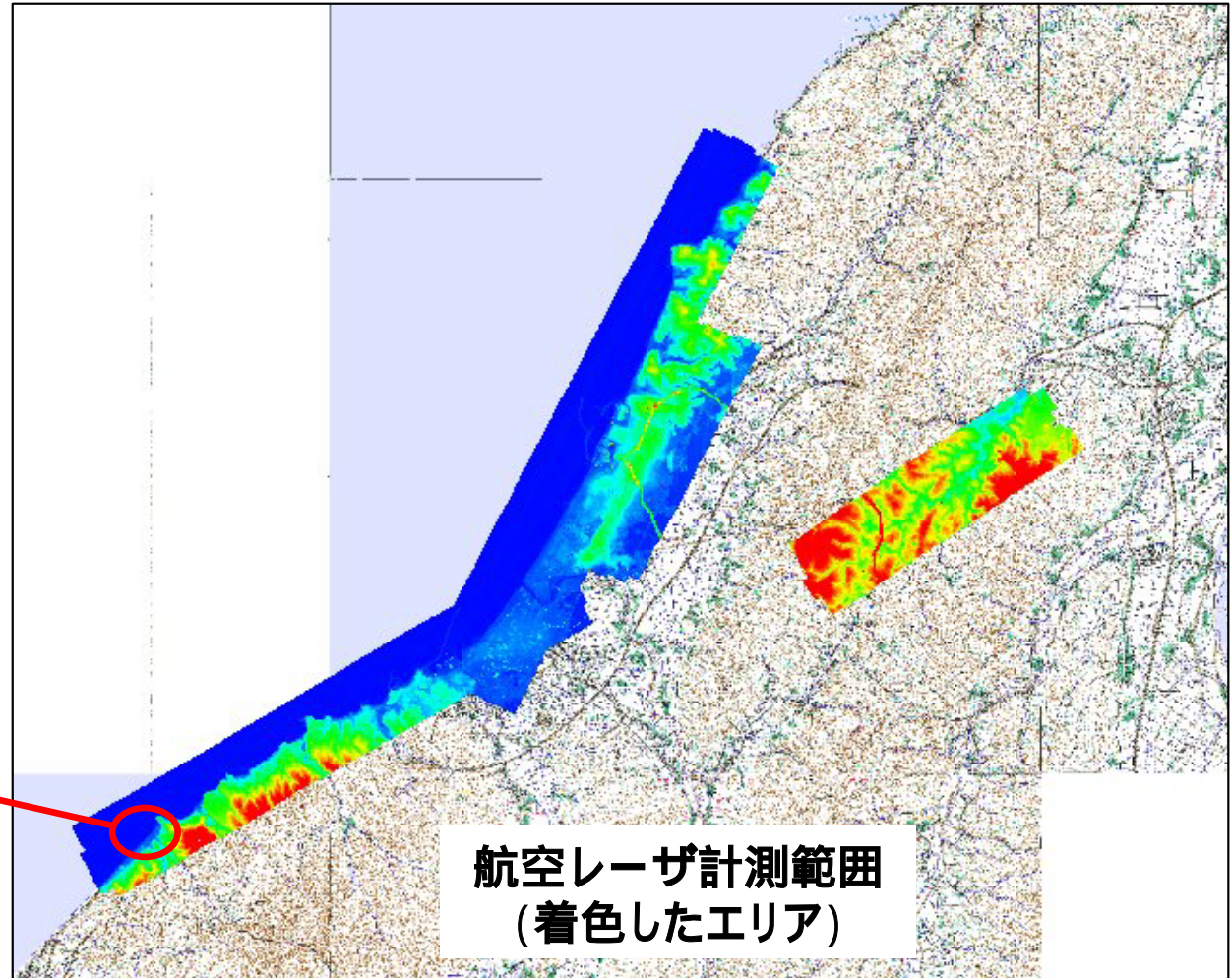


対象範囲

2007年7月24日に航空レーザ計測を実施しました。そのうち、青海川駅付近のデータ(約0.23km²)を速報版として加工したものです。



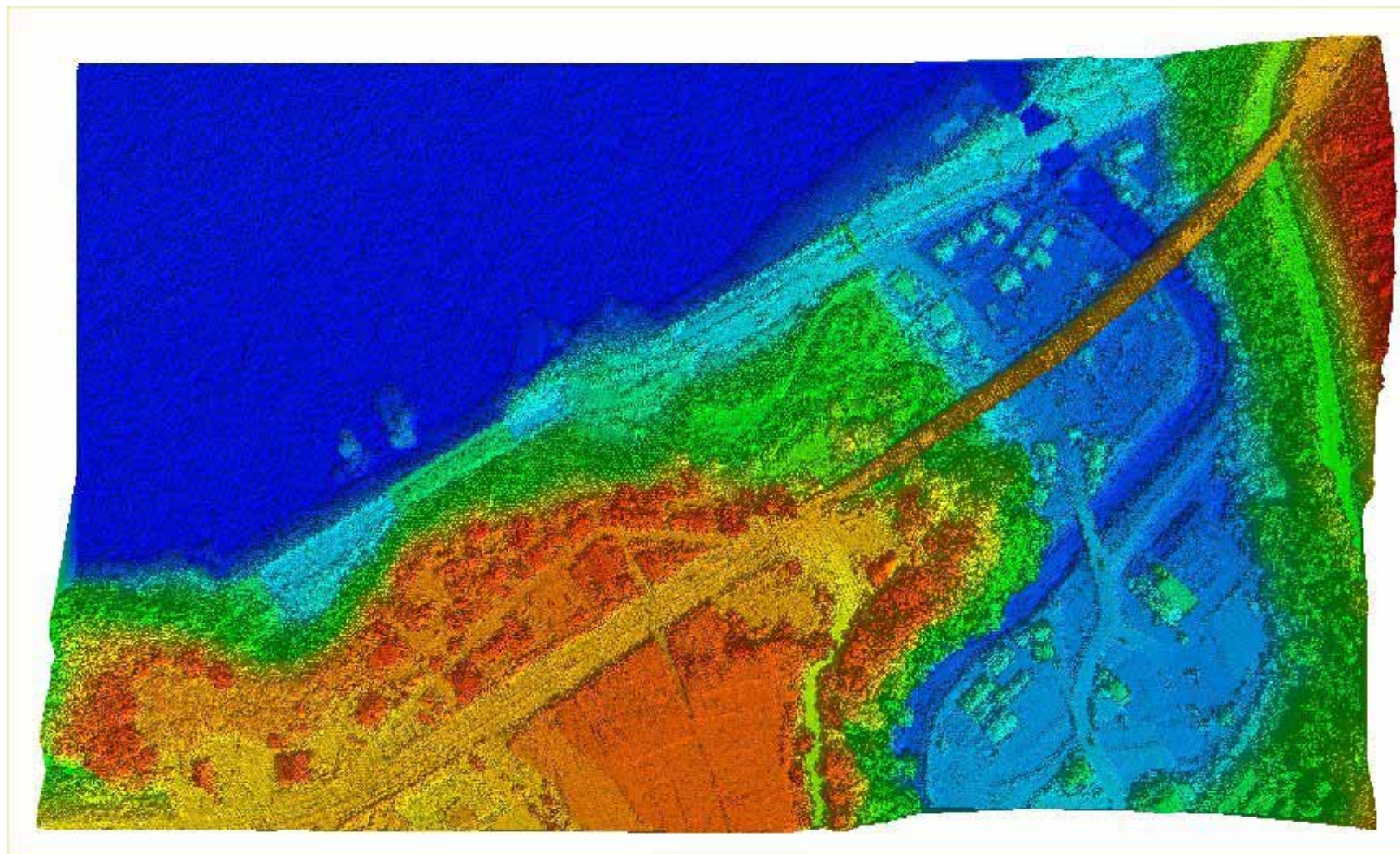
青海川駅周辺の約0.23km²



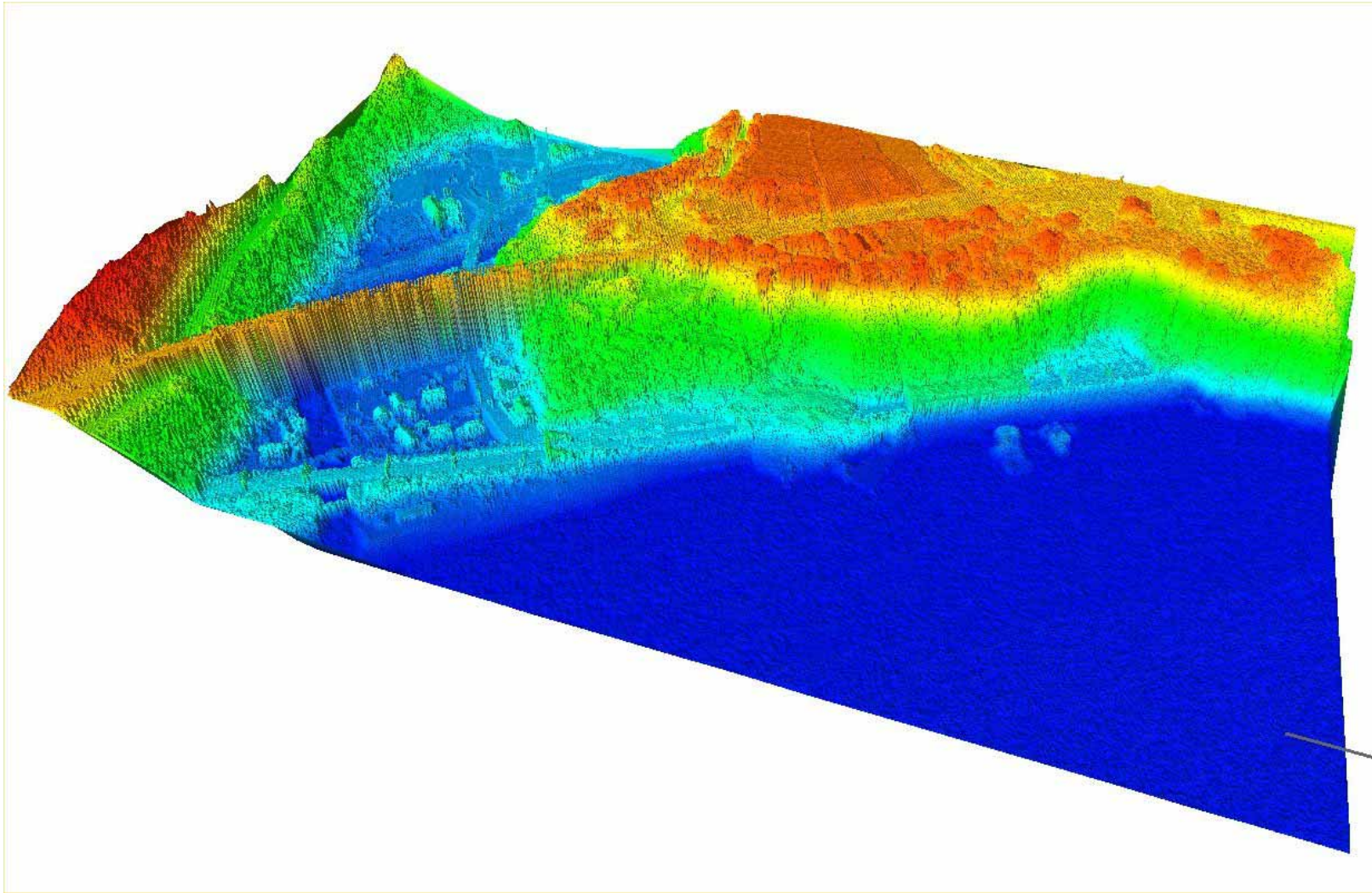
(承認番号 平18総複、第528号)

当該データは初期処理段階のデータを使用した「速報版結果」であり、絶対位置精度を保証するデータではありません。

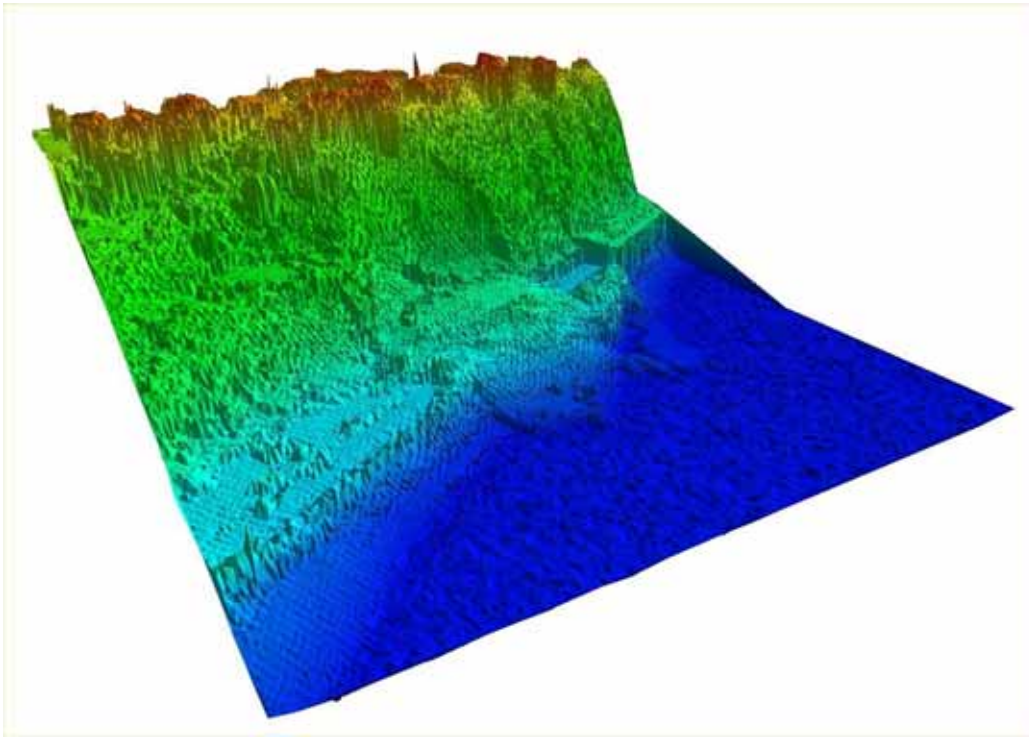
加工範囲(表層面データ(DSM)・上面表示)



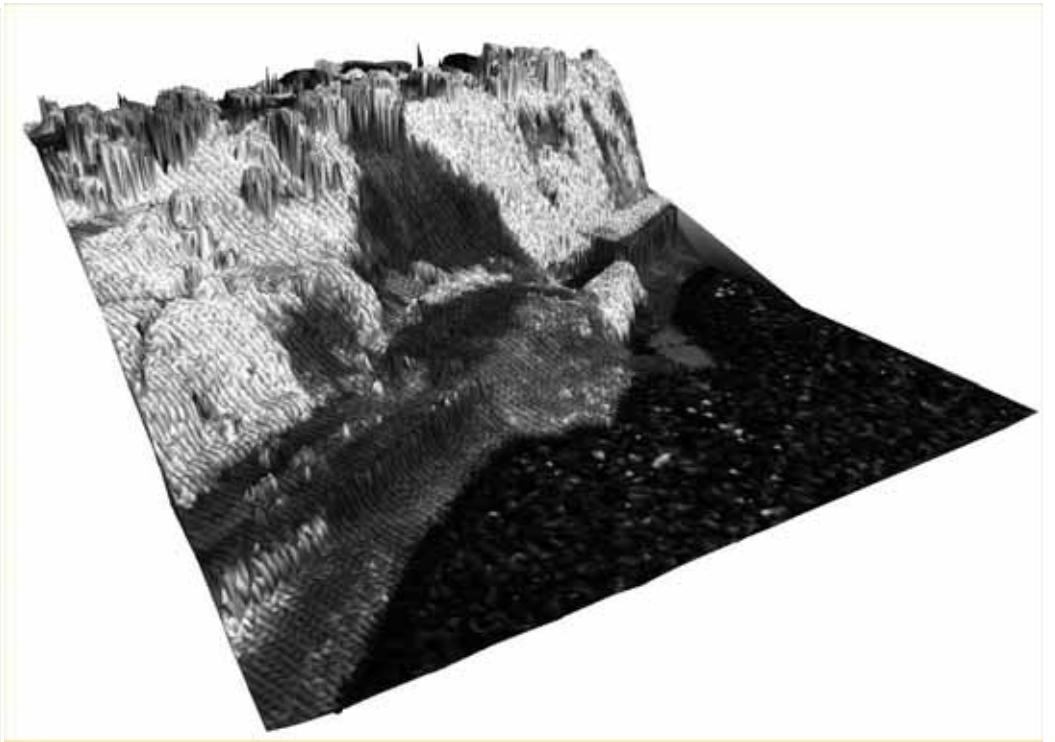
加工範囲(表層面データ(DSM)・鳥瞰表示)



加工範囲部分拡大(表層面データ(DSM)・鳥瞰表示)

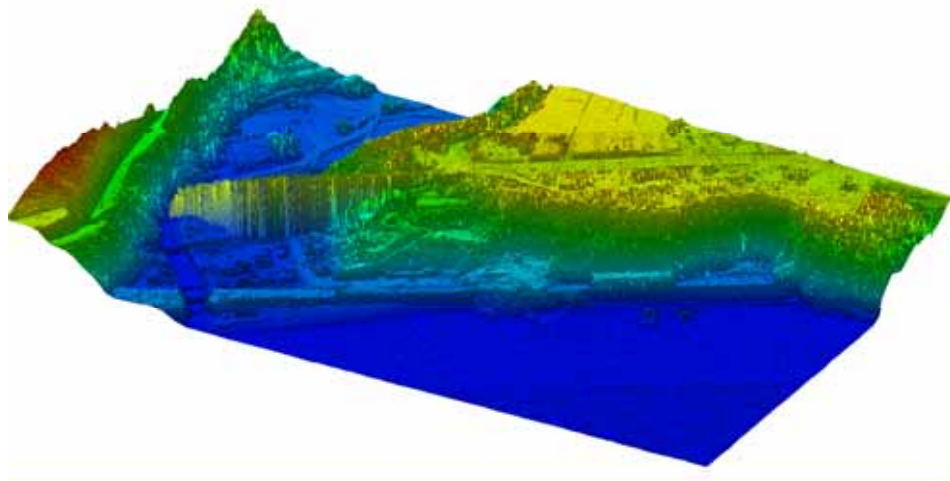


標高値配色表示

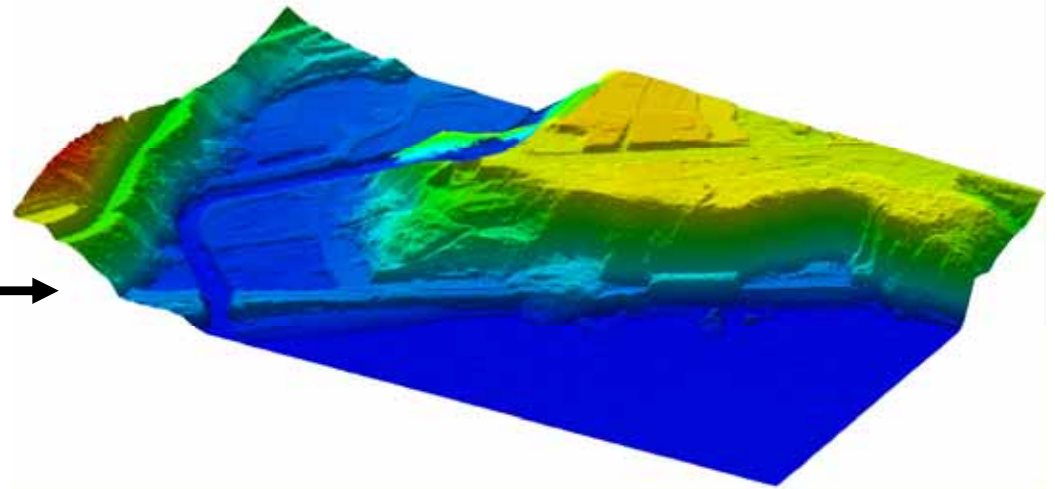


反射強度表示

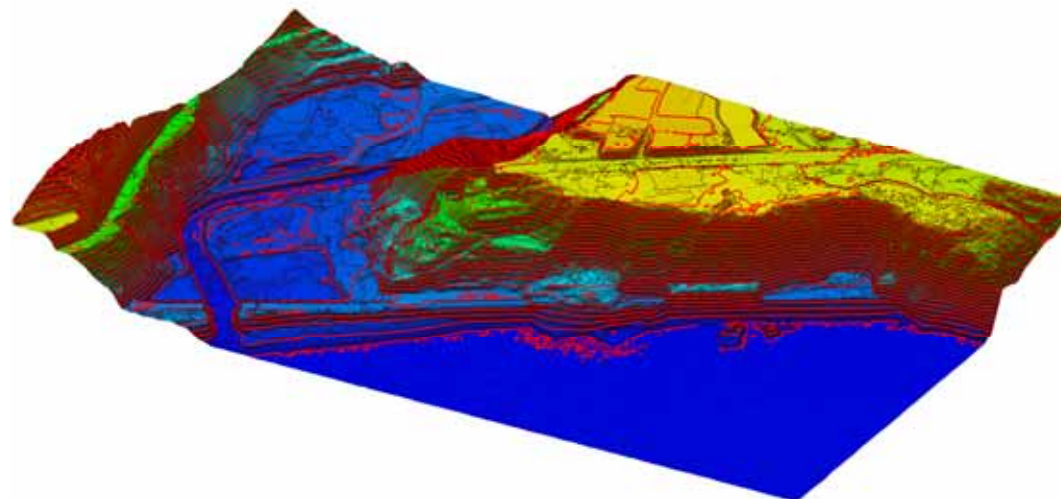
簡易フィルタリング処理結果* (その1)



フィルタリング処理前(DSM)



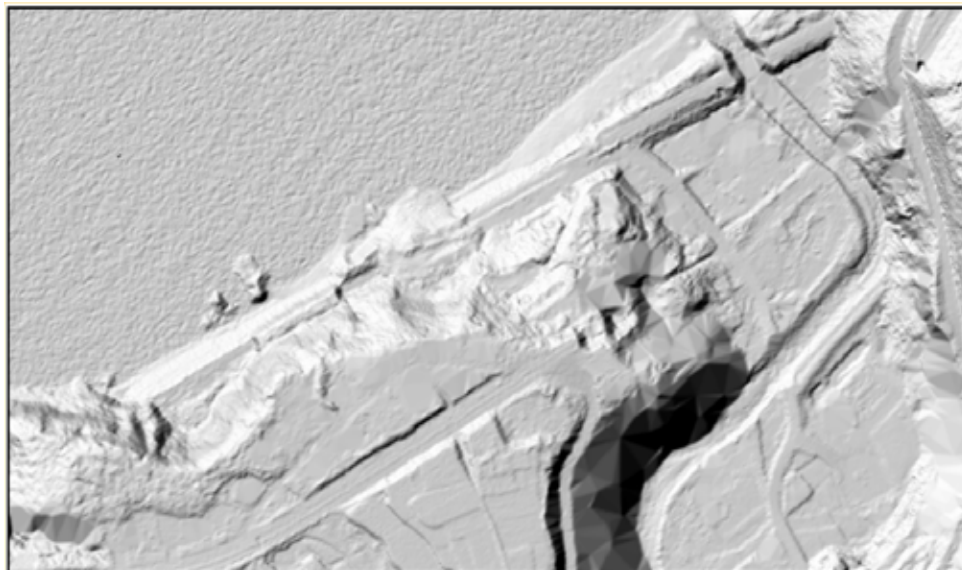
フィルタリング処理後(DEM)



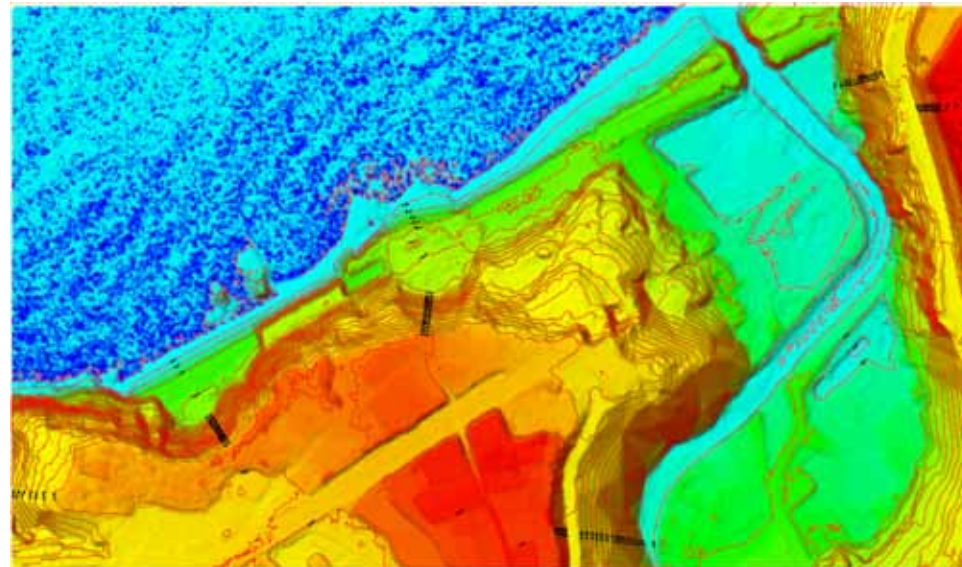
DEM・等高線重ねイメージ

*通常のフィルタリング処理とは異なり処理設定値・データ確認等を簡略化して求めた推定地盤面です。

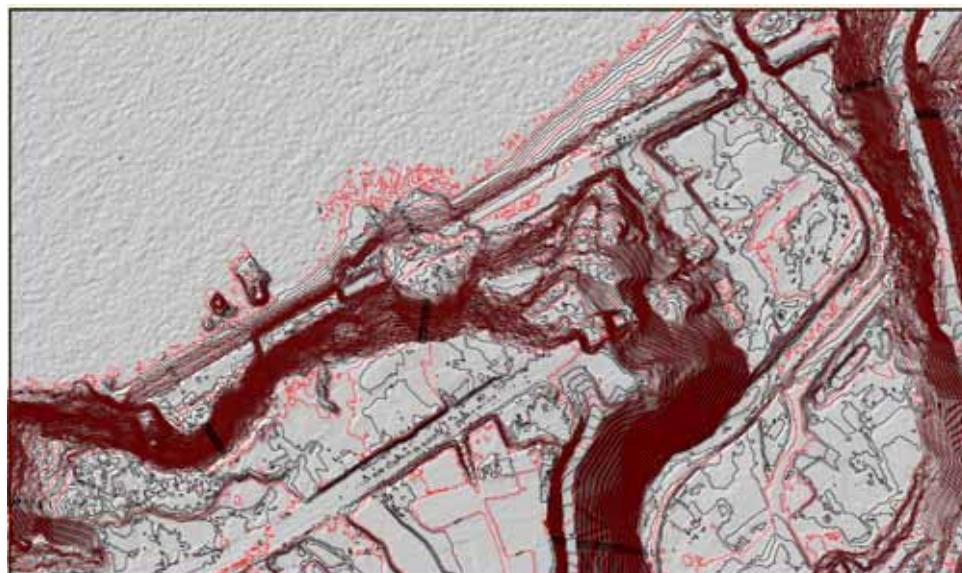
簡易フィルタリング処理結果(その2)



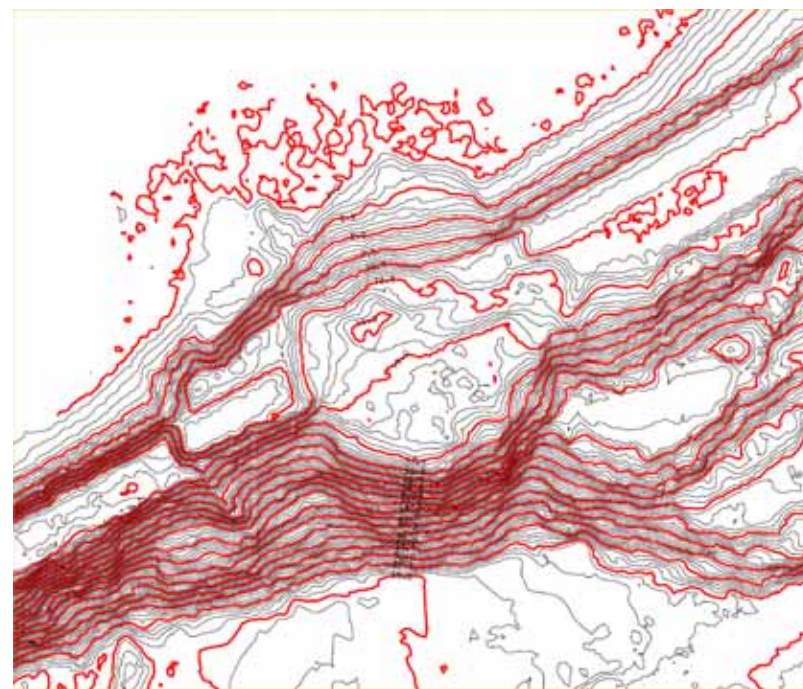
モノクロ陰影図(DEM)



カラー陰影図(DEM)+等高線データ

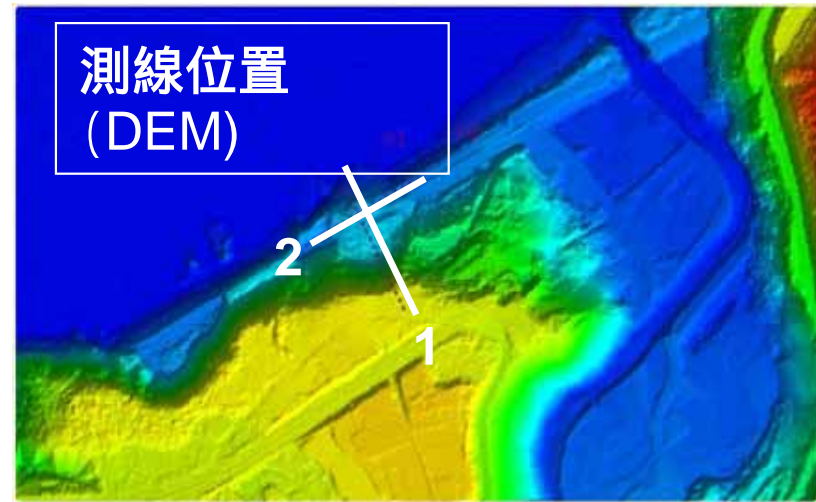
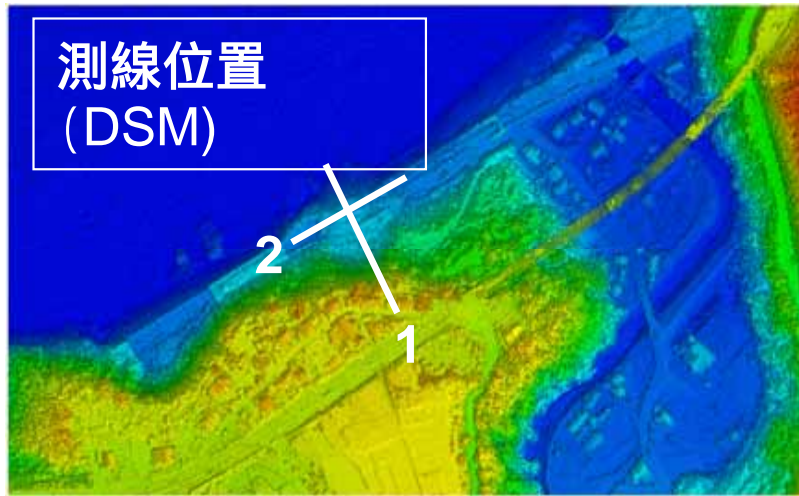


モノクロ陰影図(DEM)+等高線データ

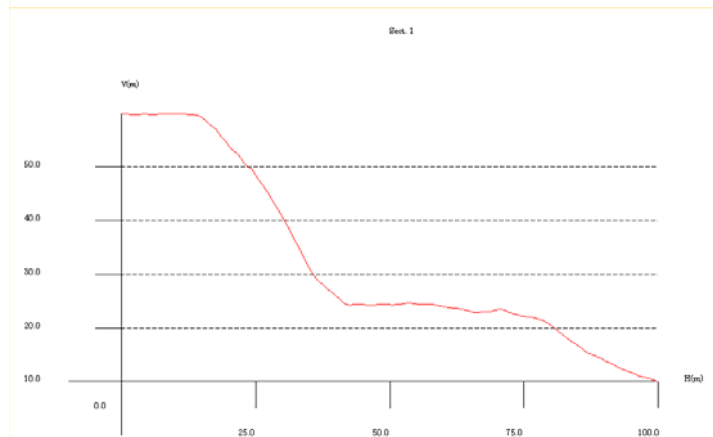
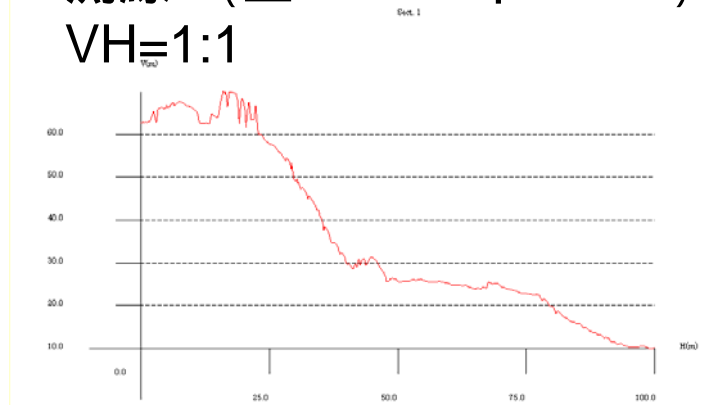


等高線データ拡大図(等高線間隔=0.5m)

横断データ(表層面(DSM)・地盤面(DEM))

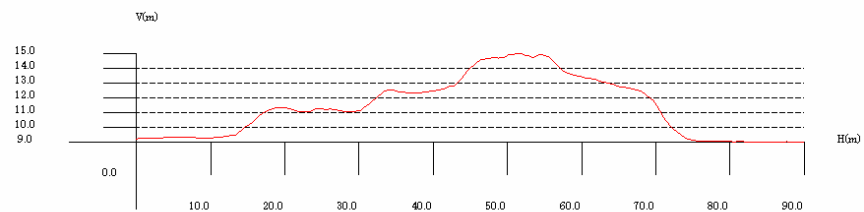
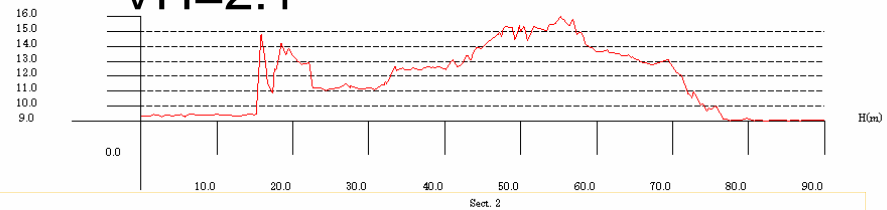


測線1 (上:DSM 下:DEM)
VH=1:1



1.0
1.0

測線2 (上:DSM 下:DEM)
VH=2:1



2.0
1.0

写真購入のお問合せ先

国際航業株式会社 技術・営業推進本部
TEL:042-307-7400 FAX:042-330-1026

〒183-0057 東京都府中市晴見町2-24-1
E-mail:info@kkc.co.jp

お問合せ先

国際航業株式会社 新潟支店
TEL:025-247-0318 FAX:025-241-4146

〒950-0087 新潟県新潟市中央区東大通2-3-26 (マニユライフプレイス新潟)

報道関係のお問合せ先

国際航業株式会社 管理本部広報室
TEL:03-3262-6221 FAX:03-3237-0955

〒102-0085 東京都千代田区六番町2
E-mail:info@kkc.co.jp

著作権に関して

- 当資料の著作権は当社に帰属します。
- 当資料に掲載している情報(航空写真を除く)の著作権は当社に帰属します。
- 当資料に掲載している航空写真の著作権は、国際航業株式会社および株式会社パスコに帰属します。
- 当資料で得られた情報を無断で転載、複製、販売、出版、公開、使用しないでください。

青海川駅付近での土砂崩れ
地区における航空レーザ測量データ事例 (速報版)

平成19年(2007年)7月27日 発行